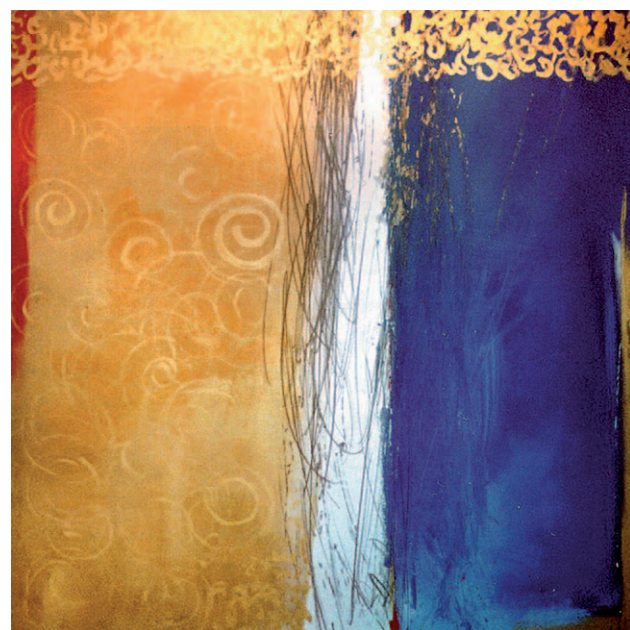




YVES FIÈVÉ **MM08**



**Peindre** c'est une nécessité, une urgence. Une passion simple, inévitable, évidente. L'aventure de l'instantanéité. Actes uniques mêlant expression et introspection. Moments intenses de création, en dehors du temps. Recherches et aboutissements, plus ou moins heureux, et la surprise qui jaillit, spontanée. Tout est en place, puis d'un coup disparaît, laissant le terrain libre aux vagabondages de l'écriture et à l'éclosion subtile d'une image inattendue. Les couleurs revendiquent puis prennent leur indépendance. Elles vous échappent enfin pour se raconter des histoires, se répondre, s'adorer, se détester. C'est selon. Surtout ne pas éteindre l'incendie. Sans compromis, laisser ce chatoyant chaos submerger toute tentative d'organisation. Et sous cet apparent désordre, qui fait quoi? On ne le sait plus vraiment. Qu'importe, pourvu que la magie subsiste.

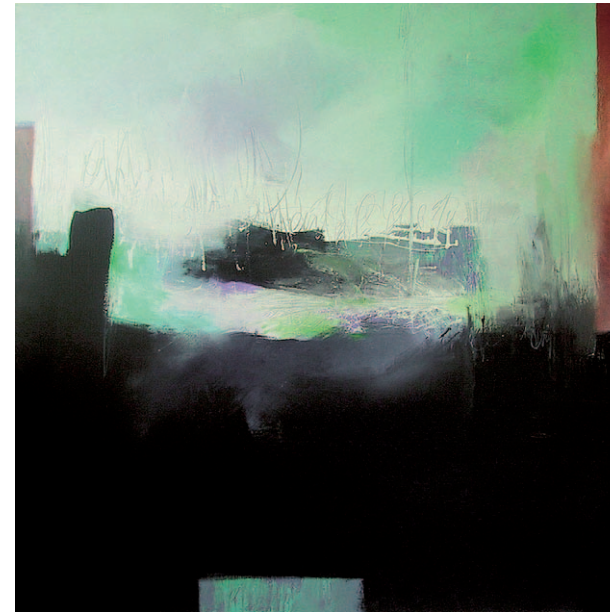


PLUIE ACRYLIQUE SUR BOIS, 122 X 122, 1996 // FIN ACRYLIQUE SUR BOIS, 100 X 100, 1997

CIRCUS ACRYLIQUE SUR TOILE, 120 X 120, 2001



**STROM** ACRYLIQUE SUR TOILE, 120 X 120, 2000



**HARBOUR** ACRYLIQUE SUR TOILE, 120 X 120, 2001 // **PRESS** ACRYLIQUE SUR TOILE, 120 X 120, 2001



**MER EXTÉRIEURE** ACRYLIQUE SUR TOILE, 120 X 120, 2003 // **MONOPHONIE** ACRYLIQUE SUR TOILE, 140 X 140, 2003





DIABLO ACRYLIQUE SUR TOILE, 170 X 350, 2002



**CROSSOVER** ACRYLIQUE SUR TOILE, 120 X 120, 2002 // **THUNDER** ACRYLIQUE SUR TOILE, 120 X 120, 2000

**POLYKROM** ACRYLIQUE SUR TOILE, 140 X 140, 2004



AMER ACRYLIQUE SUR TOILE, 140 X 140, 2003

REMISE ACRYLIQUE SUR TOILE, 140 X 140, 2003



1941 ACRYLIQUE SUR TOILE, 100 X 100, 2004



HS\_ALPS ACRYLIQUE SUR TOILE, 120 X 120, 2004

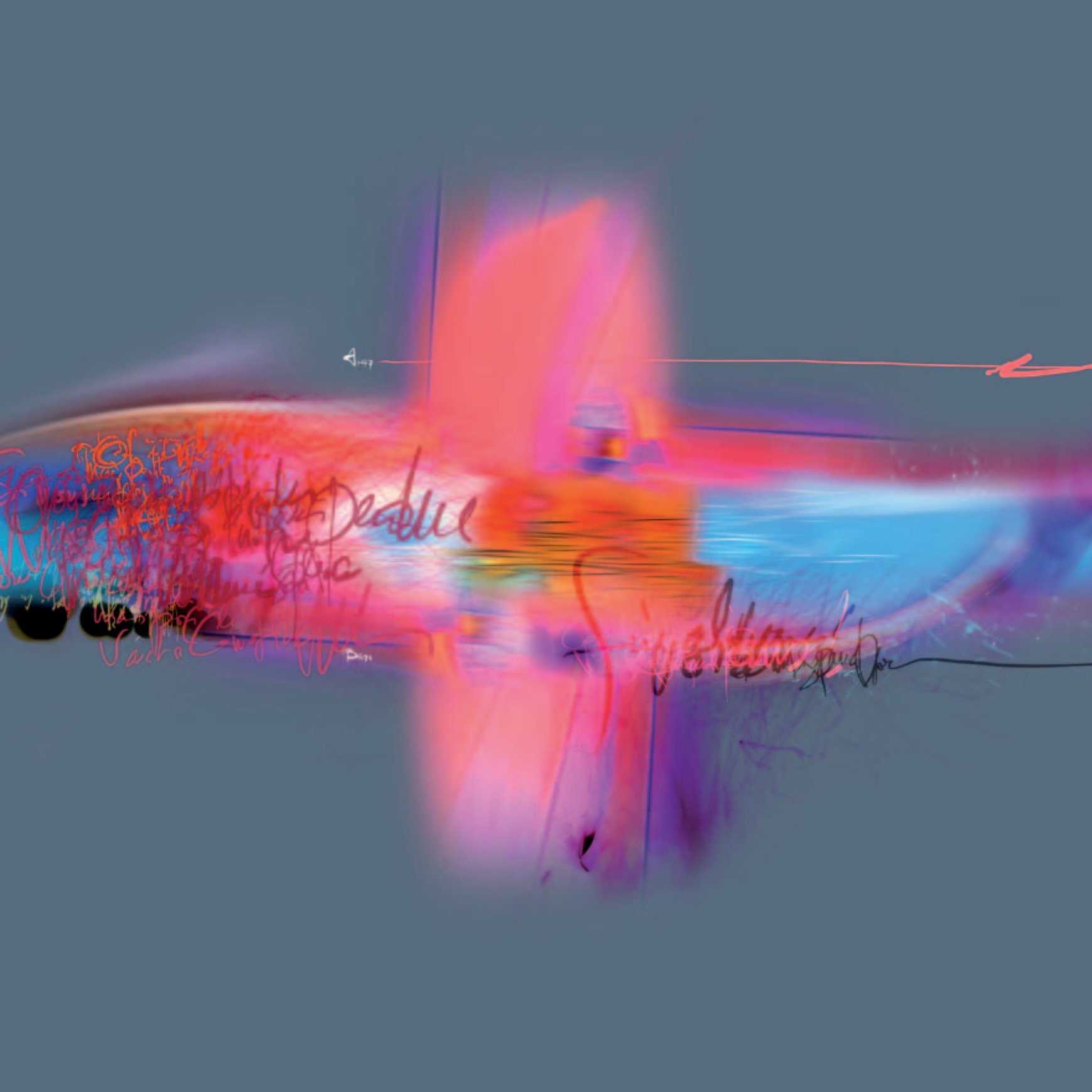




**OASIS** ACRYLIQUE SUR TOILE, 140 X 140, 2004

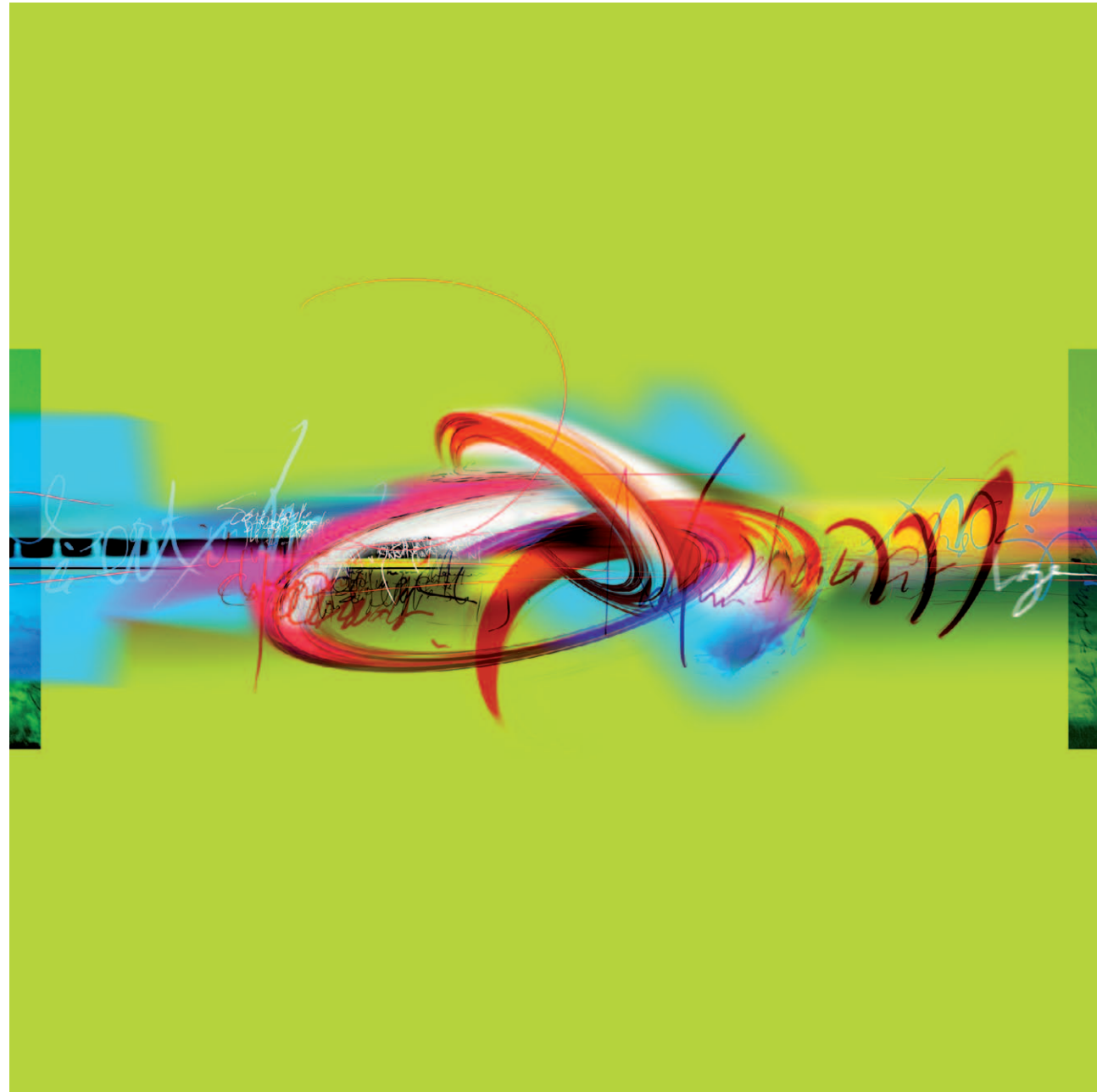


**PUBLIC** ACRYLIQUE SUR TOILE, 140 X 140, 2004



OR IMAGE NUMÉRIQUE, 120 X 120, 2005 (DÉTAIL)

TENSION IMAGE NUMÉRIQUE, 120 X 120, 2005



LAZE IMAGE NUMÉRIQUE, 120 X 120, 2005



AOÛT IMAGE NUMÉRIQUE, 120 X 120, 2005



TREPETTE ACRYLIQUE SUR TOILE, 100 X 100, 2006

LE SAUT DE L'ANGE ACRYLIQUE SUR TOILE, 3 X 30 X 30, 2006





**Yves Fiévé** est né en 1963. Il étudie les arts plastiques et le graphisme à Bruxelles. Il se consacre à la peinture depuis 1996.

Au départ, il utilise des matériaux qui tombent sous la main : branchages, ferrailles et autres briques deviennent ses outils de prédilection pour manipuler les couleurs.

Les mains, directement au contact du support, façonnent une peinture fougueuse, aux couleurs vives, une peinture délibérément abstraite et créée dans l'instant. L'objet de son travail pourrait se résumer à la recherche des ponts entre couleur, mouvement et émotion. Après quelques expériences digitales à la fin des années '90, une série intimiste faite de douze œuvres numériques intitulée « *Août, rébellion contre l'arrosoir* », sort des ateliers en octobre 2005. Une technique qui semble lointaine des pinceaux et de la matière.

Cependant, on y retrouve cohérence d'objet et univers pictural, comme s'il s'agissait d'une parenthèse, d'une récréation dans le parcours. La 13<sup>e</sup> pièce ne sera jamais rendue publique. En 2006, il renoue avec la toile et la peinture. L'écriture volontairement gommée demeure un fil conducteur omniprésent : les secrets, noyés dans la couleur, ont appris le silence.



**MOUVEMENT 3** ACRYLIQUE SUR TOILE, 3 X 30 X 30, 2007



**FRERE 2** ACRYLIQUE SUR TOILE, 100 X 100, 2006



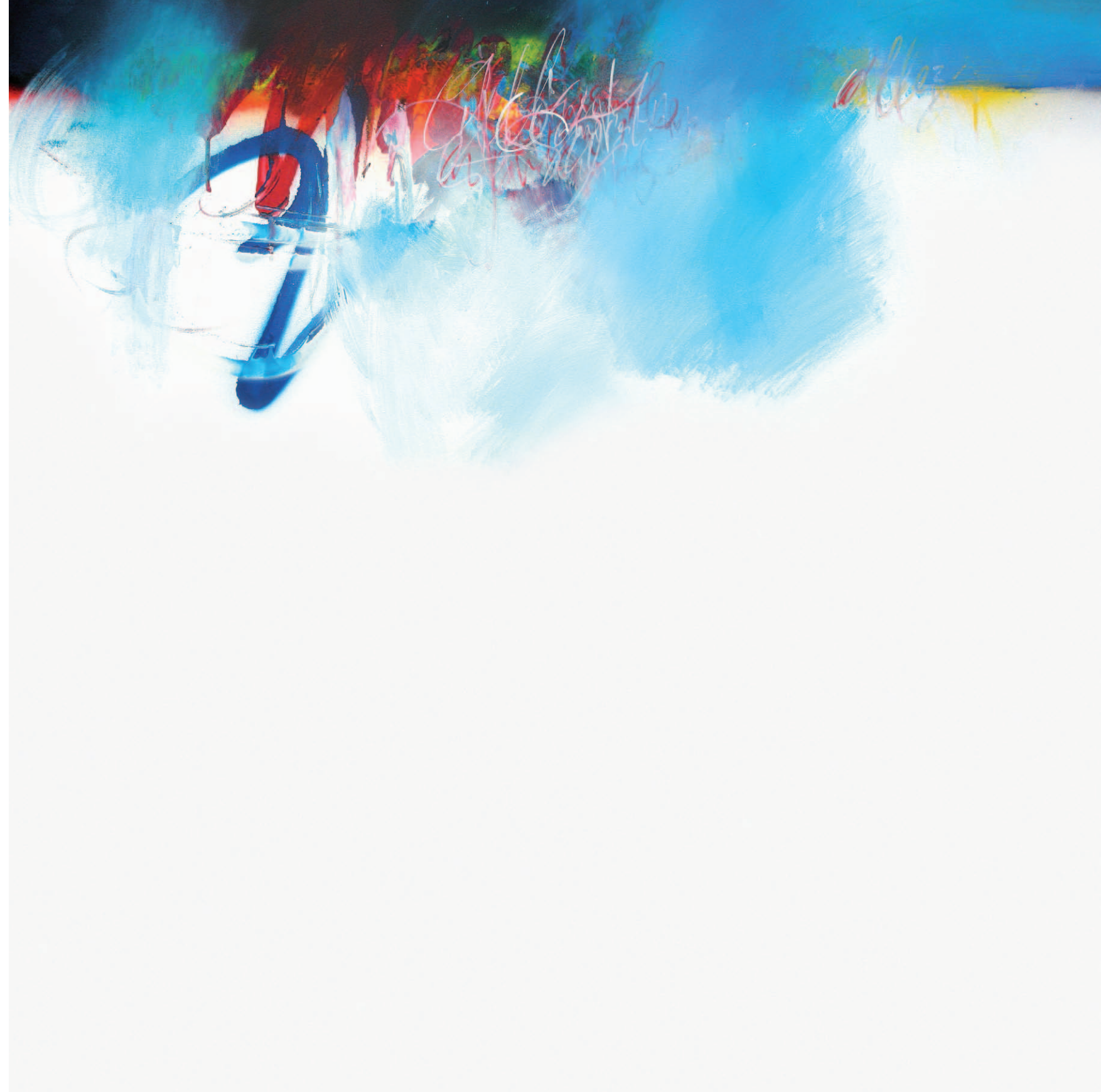
PASTROUX (LE SUD) ACRYLIQUE SUR TOILE, 100 X 100, 2008

POLYACT ACRYLIQUE SUR TOILE, 100 X 100, 2008





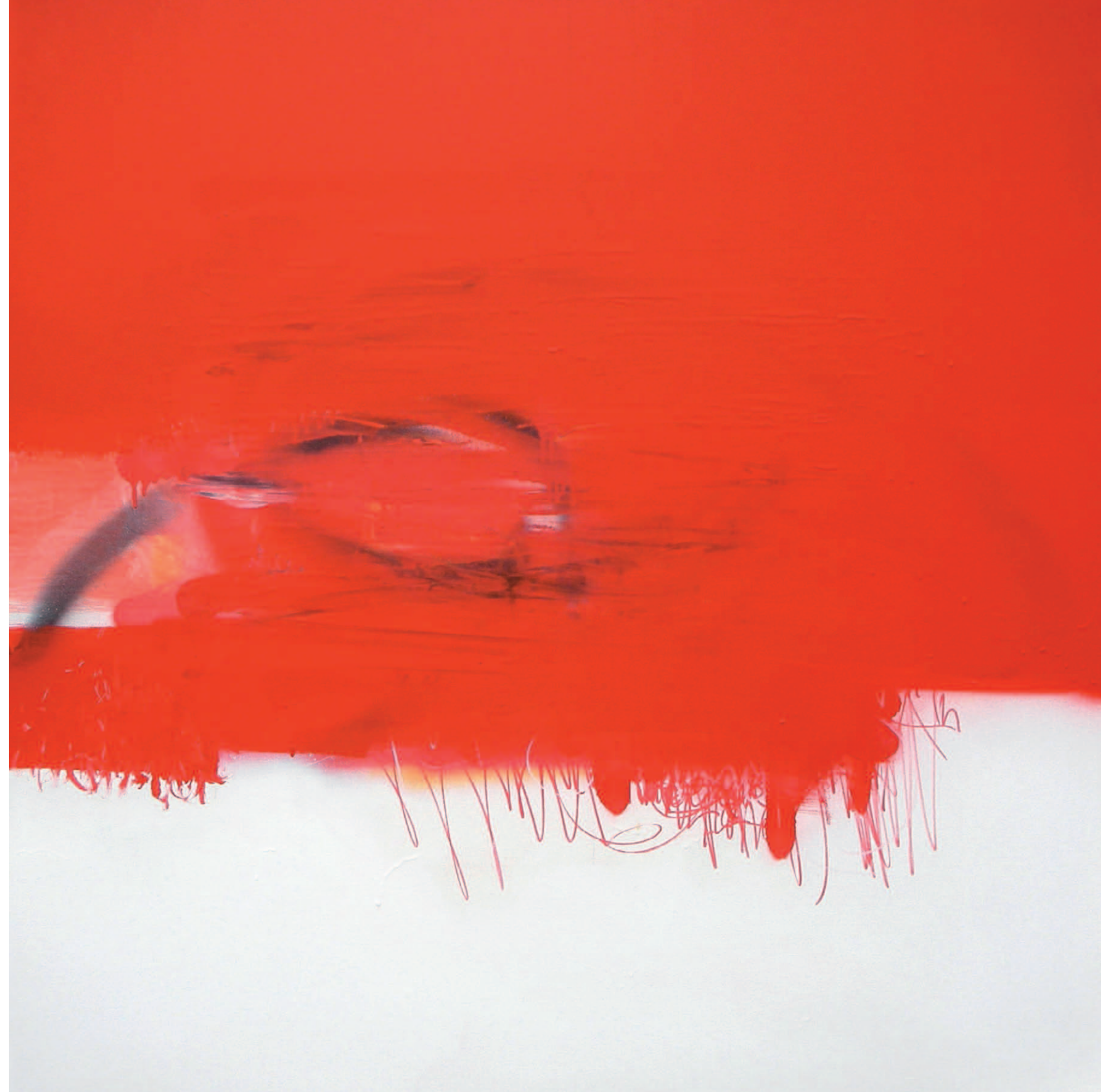
HIVER '71 ACRYLIQUE SUR TOILE, 100 X 100, 2008



MELT ACRYLIQUE SUR TOILE, 100 X 100, 2008



**RUINES** ACRYLIQUE SUR TOILE, 100 X 100, 2008



**CRASH 3.0** ACRYLIQUE SUR TOILE, 100 X 100, 2008

